



**КОМИТЕТ ИМУЩЕСТВЕННЫХ ОТНОШЕНИЙ
АДМИНИСТРАЦИИ ПЕРМСКОГО МУНИЦИПАЛЬНОГО ОКРУГА**

РЕШЕНИЕ

о размещении объектов № 421

Пермский край
Пермский муниципальный округ

21.02.2025

Комитет имущественных отношений администрации Пермского муниципального округа разрешает Публичному акционерному обществу «Россети Урал» (ИНН 6671163413, ОГРН 1056604000970, почтовый адрес: 620026, г. Екатеринбург, ул. Мамина Сибиряка, д. 140)

размещение объекта: «Строительство участка ВЛ 0,4 кВ от ближайшей опоры ВЛ 0,4 кВ от ТП-6708, установка оборудования учета э/э на опоре ВЛ 0,4 кВ для электроснабжения малоэтажной жилой застройки по адресу: Пермский край, Пермский район, д. Большая Мось (кад. номер зем. участка 59:32:3480001:5163)»

на землях муниципальной собственности.

на срок бессрочно

Местоположение: Пермский край, Пермский муниципальный округ, д. Большая Мось

Приложение: схема предполагаемых к использованию земель или земельных участков.

Особые условия использования:

1) При установке опор электросетевого хозяйства учесть параметры ширины проезда улично-дорожной сети, во избежание сужения полосы отвода дороги. Установить опоры на расстоянии не более 2 метров от границ земельного участка.

2) При условии получения разрешения на производство земляных работ.

Заместитель председателя комитета

(пс дпись, печать)

М.В. Королева



СХЕМА ГРАНИЦ
предполагаемых к использованию земель
или части земельного участка

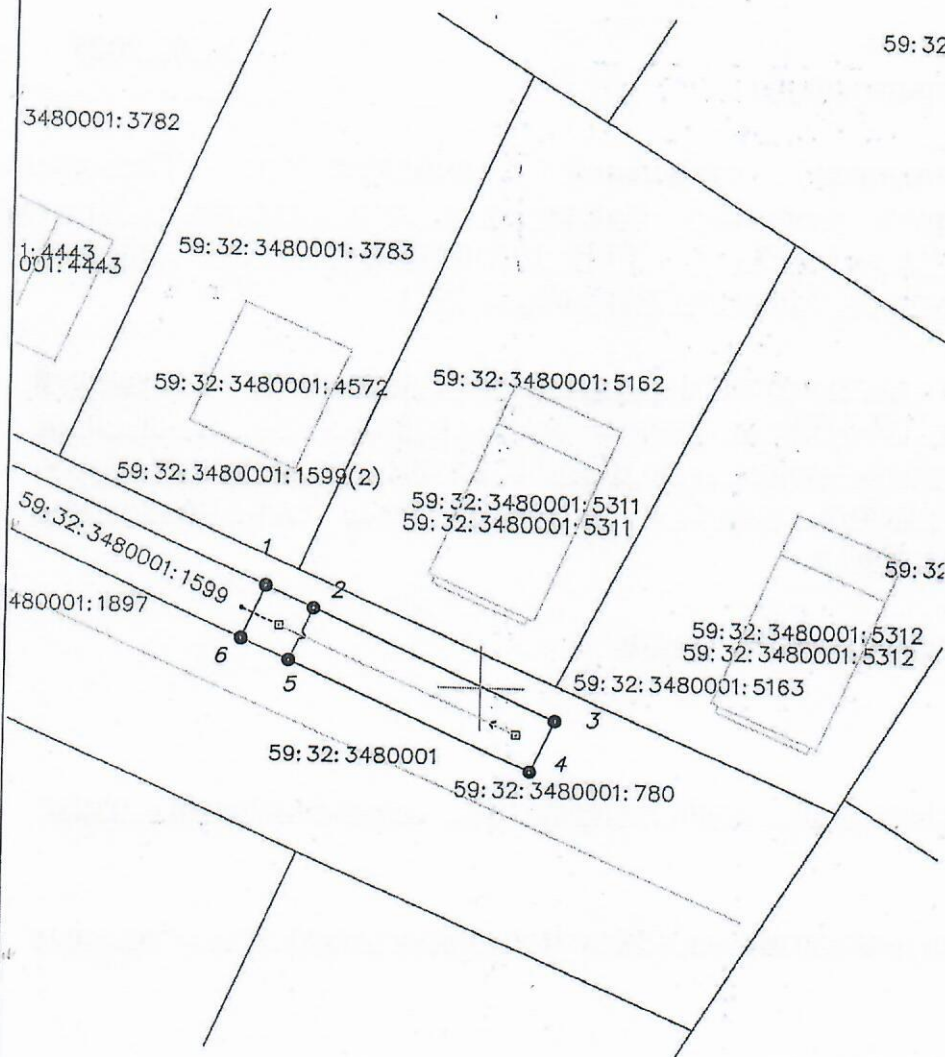
Объект: Строительство участка ВЛ 0,4 кВ от ближайшей опоры ВЛ 0,4 кВ от ТП-6708, установка оборудования учета э/э на опоре ВЛ 0,4 кВ для электроснабжения малоэтажной жилой застройки по адресу: Пермский край, Пермский район, д. Большая Мось (кад. номер зем. участка 59:32:3480001:5163)

Местоположение: Пермский край, Пермский муниципальный округ, д. Большая Мось

Площадь земель или части земельного участка: 88 кв.м.

Категория земельного участка: Земли населенных пунктов

Вид разрешенного использования: =



59:32:

Каталог координат, м		
№ точки границы	X	Y
1	2	3
1	509606.84	2238335.14
2	509605.39	2238338.45
3	509597.79	2238355.13
4	509594.14	2238353.50
5	509601.72	2238336.79
6	509603.17	2238333.49
1	509606.84	2238335.14

Система координат МСК-59

Описание границ смежных землепользователей:
от т.1 до т.6 59:32:3480001:780
от т.6 до т.1 59:32:3480001:1599

Способ размещения объекта:
наземный, наземный

Масштаб 1:500

Условные обозначения

- границы испрашиваемого земельного участка (части земельного участка)
- границы существующих земельных участков, учтенных в ЕГРН
- границы существующих объектов капитального строительства, учтенных в ЕГРН
- границы кадастрового квартала
- границы зон с особыми условиями
- кадастровый номер земельного участка
- номер кадастрового квартала
- ось проектируемой ВЛ

Заявитель: ПАО "Россети Урал"

(доверенность ПЭ/42-2025 от 23.01.2025г)



Юсанова Юлия Сергеевна

(подпись, расшифровка подписи)

Верно

(для юридических лиц и

индивидуальных предпринимателей)